

Crin de caballo

La crinolina, también conocida como tela de crin de caballo, es un material similar a una red que es durable, de forma fácil y se usa a menudo en la decoración de ropa, sombreros y accesorios. Se usó originalmente en Europa en el siglo XVI por la clase alta, a menudo para apoyar los vestidos elaborados que se usaban a diario. En la sociedad moderna, se encuentra más comúnmente en el adorno de accesorios, vestidos de novia, fascinators, sombreros, vestidos de baile, disfraces y otros atuendos de lujo.





AD22

Material: Poliéster

Tamaño: 1", 1-1/2", 2", 2-1/2",
3", 4", 5", 6", 8"

Hilo de borde Sin borde
 Un solo borde
 Doble

Caracterizada: Plano



AD22ZC2

Material: Polyester

Tamaño: 1", 1-1/2", 2", 2-1/2",
3", 4", 5", 6", 8"

Hilo de borde Sin borde
 Un solo borde
 Doble

Caracterizada: Plano con doble línea lateral



AD22N

Material: Poliéster

Tamaño: 3/16", 5/16", 5/8", 1", 1-1/2",
2", 2-1/2", 3", 4", 5", 6", 8"

Hilo de borde Sin borde
 Un solo borde
 Doble

Caracterizada: Plano sin borde



AD22L

Material: Poliéster

Tamaño: 1", 2", 3", 4", 6", 8"

Hilo de borde Sin borde
 Un solo borde
 Doble

Caracterizada: Plano (para un mejor soporte del forro)



AD22LN

Material: Polyester

Tamaño: 1", 2", 3", 4", 6", 8"

Hilo de borde Sin borde
 Un solo borde
 Doble

Caracterizada: Plano (para un mejor soporte del forro)



AD22T

Material: Polyester

Tamaño: 1/16", 1/8", 2/8", 3/8", 6/8"

Hilo de borde X

Caracterizada: Tipo tubo



AD22MT

Material: Polyester

Tamaño: 5/16", 5/8", 1", 2", 3", 4",
5", 6"

Hilo de borde Sin borde
 Un solo borde
 Doble

Caracterizada: Varios patrones



AD22P

Material: Poliéster

Tamaño: 2", 3", 4", 5", 6"

Hilo de borde Sin borde
 Un solo borde
 Doble

Caracterizada: Prensa horizontal



AD22PV-1

Material: Poliéster

Tamaño: 4 / 4-1/2"

Hilo de borde Sin borde
 Un solo borde
 Doble

Caracterizada: Prensa diagonal



AD22PV

Material: Poliéster

Tamaño: 4 / 4-1/2"

Hilo de borde Sin borde
 Un solo borde
 Doble

Caracterizada: Prensa vertical



AD228

Material: Poliéster

Tamaño: 3", 4", 5", 6"

Hilo de borde Sin borde
 Un solo borde
 Doble

Caracterizada: Con puntos



AD22B

Material: Poliéster / Hilo metálico

Tamaño: 2", 3", 4", 5", 6"

Hilo de borde Sin borde
 Un solo borde
 Doble

Caracterizada: Con hilo metálico patrón de diamante



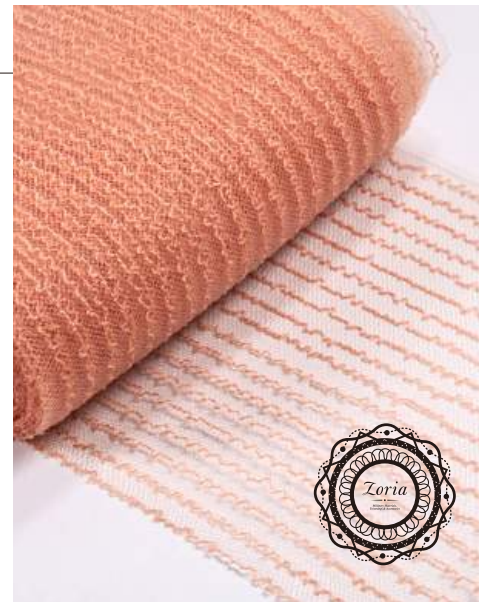
AD22A

Material: Poliéster / Hilo metálico

Tamaño: 2", 3", 4", 5", 6"

Hilo de borde Sin borde
 Un solo borde
 Doble

Caracterizada: Con hilo metálico línea dual patrón Zig Zag



AD22D2

Material: Poliéster

Tamaño: 6"

Hilo de borde Sin borde
 Un solo borde
 Doble

Caracterizada: Hilo



AD22G2

Material: Poliéster

Tamaño: 3", 4", 6"

Hilo de borde Sin borde
 Un solo borde
 Doble

Caracterizada: Patrón de cuadros



AD22K

Material: Poliéster / Hilo metálico

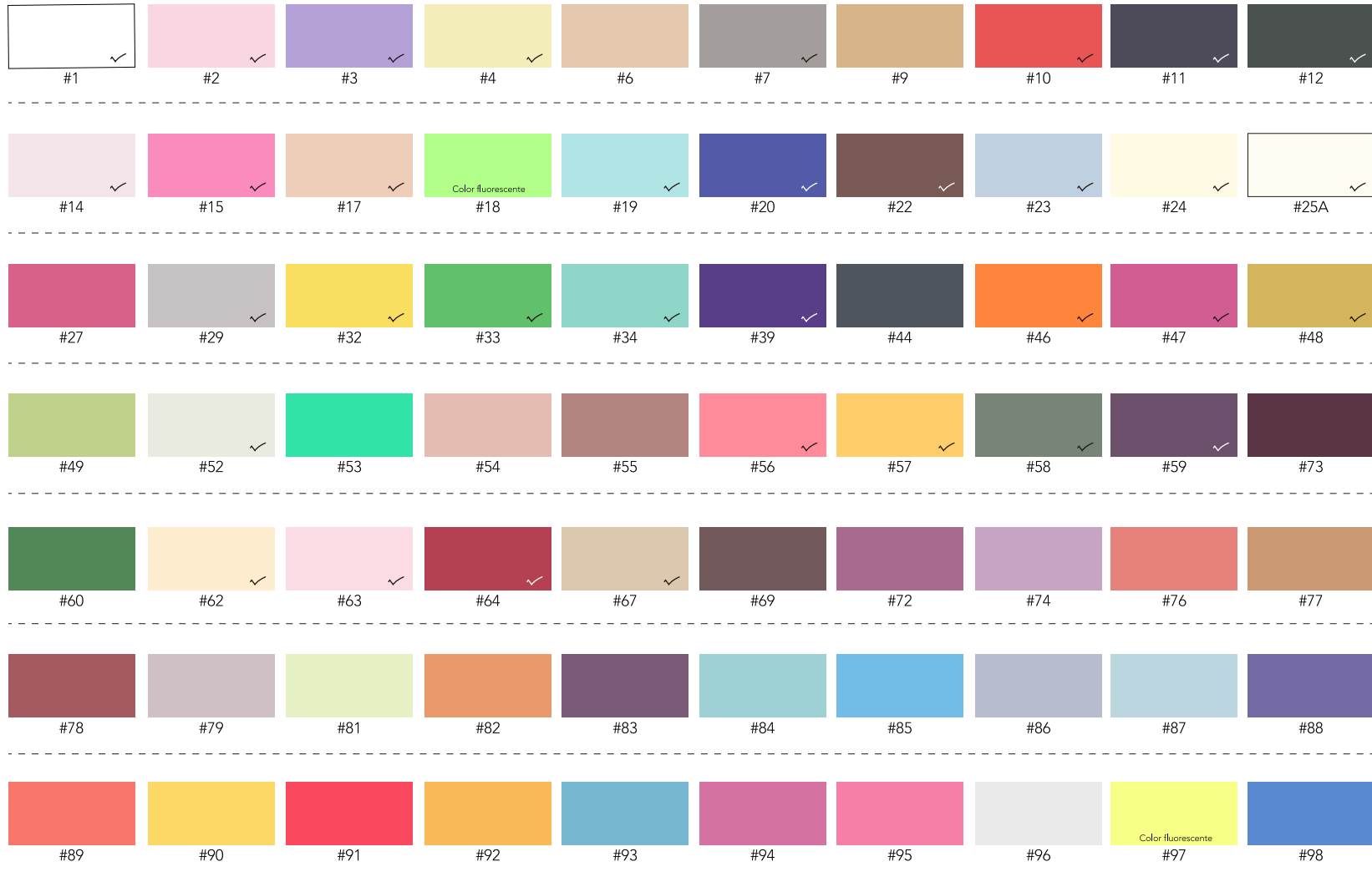
Tamaño: 3", 4", 6"

Hilo de borde Sin borde
 Un solo borde
 Doble

Caracterizada: Metálico

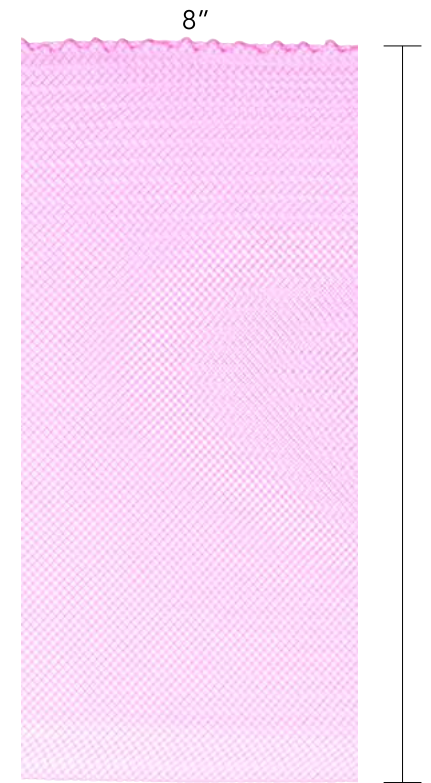
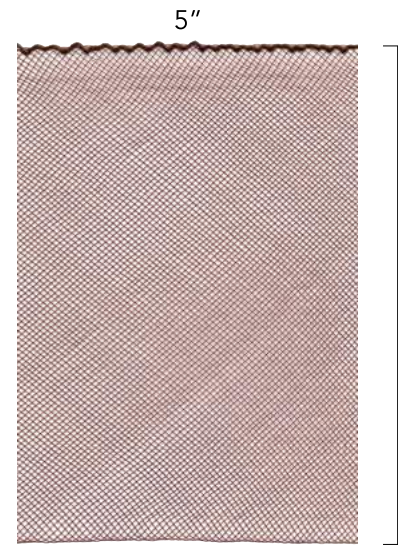
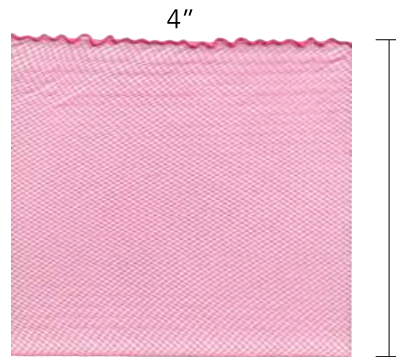
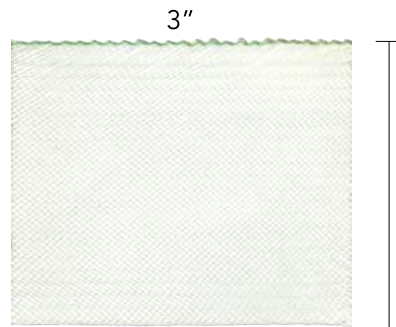
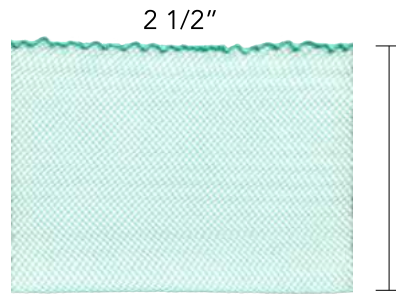
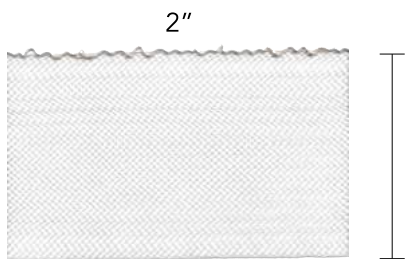
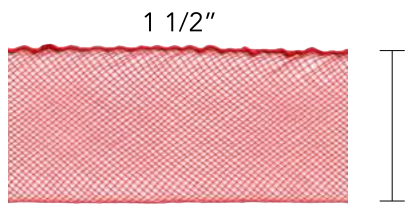
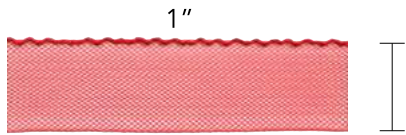
AD22 / AD22N Tarjeta de color estándar

El color marcado con "✓" Se puede hacer con puntos.

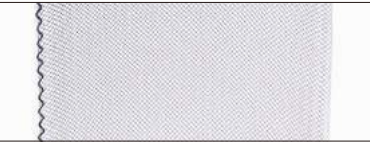



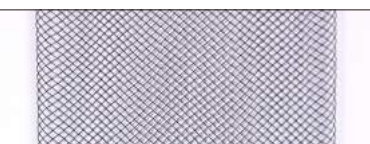







* El color en la pantalla puede variar de la mercancía real

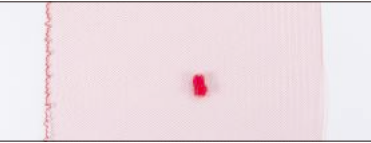
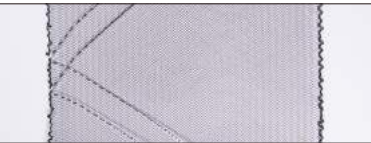




DIFERENTES TAMAÑOS DE CRINOLINE



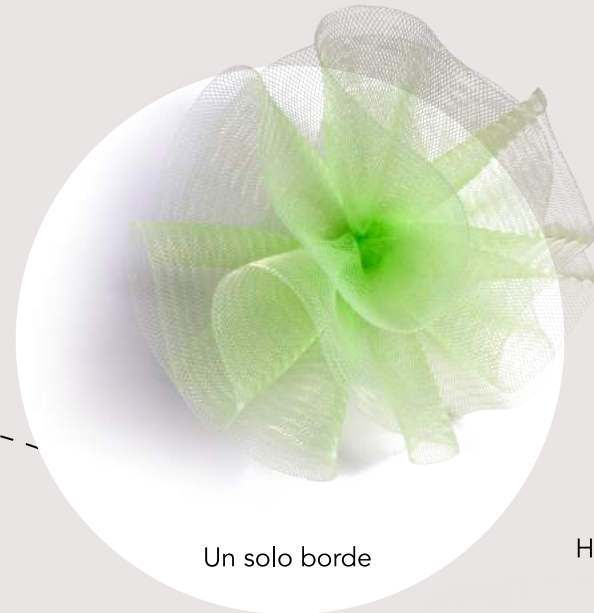
*Las fotos que se muestran en esta página no son del tamaño real.

COMPONENTE	POLIÉSTER	TAMAÑO	LONGITUD	HILO DE BORDE (SIN BORDE / UN SOLO BORDE / DOBLE)	CARACTERIZADA
	AD22	1", 1-1/2"	144 YD	UN SOLO BORDE	PLANO
	AD22ZC2	2", 2-1/2", 3", 4", 5", 6", 8"	72 YD 36 YD	DOBLE	PLANO
	AD22N	3/16", 5/16", 5/8", 1", 1-1/2", 2", 2-1/2", 3", 4", 5", 6", 8"	144 YD	SIN BORDE	PLANO
	AD22L	1", 2", 3", 4", 6", 8"	72 YD 36 YD	UN SOLO BORDE	PLANO RÍGIDO
	AD22LN	1", 2", 3", 4", 6", 8"	72 YD 36 YD	SIN BORDE	PLANO RÍGIDO
	AD22MT	5/16", 5/8" 1", 2", 3", 4", 5", 6"	144 YD 72 YD 36 YD	UN SOLO BORDE	VARIOS PATRONES
	AD22T	1/16", 1/8", 2/8", 3/8", 6/8"	36 YD	X	TIPO TUBO

COMPONENTE	POLIÉSTER	TAMAÑO	LONGITUD	HILO DE BORDE (SIN BORDE / UN SOLO BORDE / DOBLE)	CARACTERIZADA
	AD22P	2", 3", 4", 5", 6"	18 YDS	UN SOLO BORDE	PRENSA HORIZONTAL
	AD22PV	4 / 4-1/2"	30 INCH	UN SOLO BORDE	PRENSA VERTICAL
	AD22PV-1	4 / 4-1/2"	30 INCH	UN SOLO BORDE	PRENSA DIAGONAL

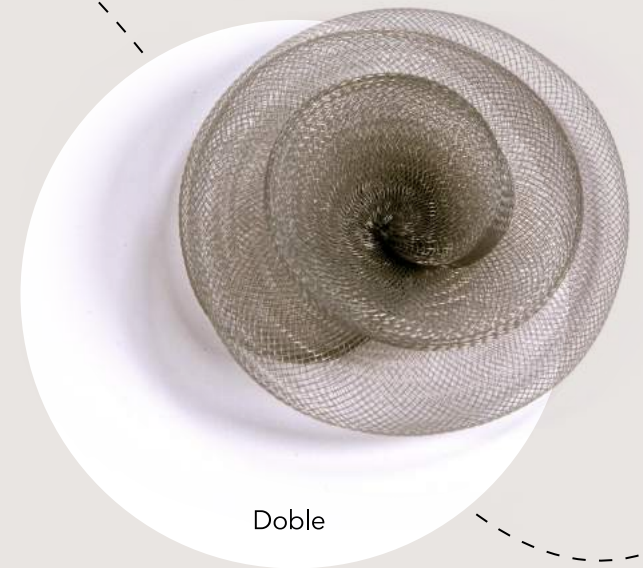
COMPONENTE POLIÉSTER	TAMAÑO	LONGITUD	HILO DE BORDE (SIN BORDE / UN SOLO BORDE / DOBLE)	CARACTERIZADA	
	AD228	3", 4", 5", 6"	36 YD	●	CON PUNTOS
	AD22A	2", 3", 4", 5", 6"	36 YD	UN SOLO BORDE	CON HILO METÁLICO
	AD22B	2", 3", 4", 5", 6"	36 YD	UN SOLO BORDE	CON HILO METÁLICO
	AD22D2	6"	36 YD	UN SOLO BORDE	HILO
	AD22G2	2", 3", 4", 5", 6"	36 YD	UN SOLO BORDE	PATRÓN DE CUADROS
	AD22K	3", 4", 6"	36 YD	UN SOLO BORDE	METÁLICO

Crinoline Bow Es un accesorio hecho a mano que se puede usar de muchas maneras. Se puede formar con unilateral o bilateral como se muestra en las imágenes.

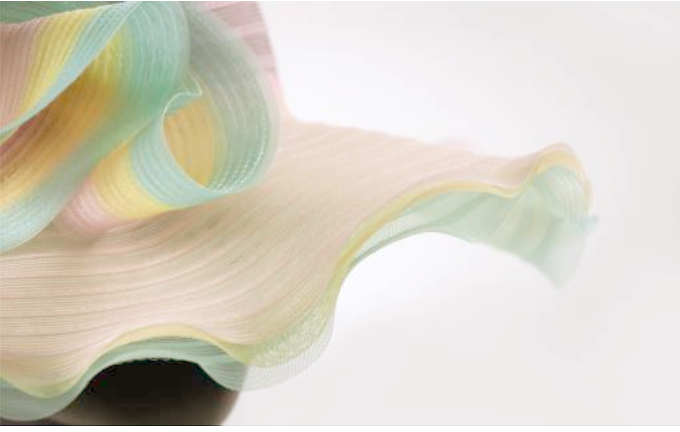


Un solo borde

Hilo de borde



Doble



AD22 5/16", 5/18"	AD22PV-1	AD22 3", 4" AD22N 6"
AD228	AD22P, AD22PV	
AD22T 3/8"		

