

马尼拉麻布



俗话说：

「马尼拉麻布是制帽最佳伙伴。」

多年来，马尼拉麻布面料都有被广泛使用于制作帽子、装饰品和包装材料。坚固的纤维比棉和丝绸强三倍，易于塑造具有特殊形状的材料，自然且易于染色以获得所需的颜色，这些都是为什么马尼拉麻布如此受欢迎的原因。

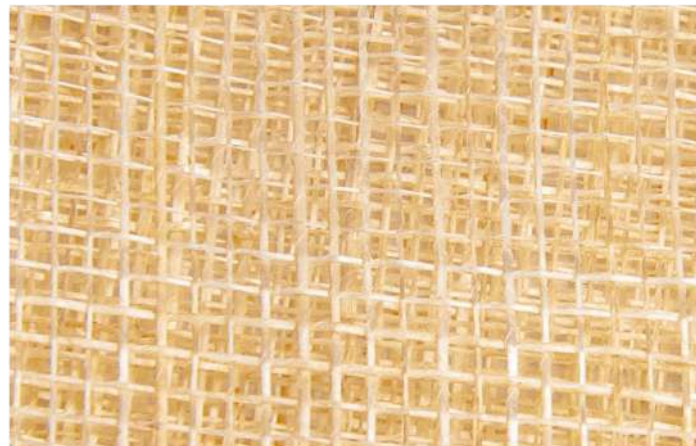
马尼拉麻布采用来自香蕉树制成的废麻纱，是来自菲律宾的环保材料。根据纤维的厚度、织的密度和纤维的颜色，有许多等级的马尼拉麻布。

马尼拉麻布通常为了要让帽子更硬挺会先上浆再压帽。其他一些马尼拉麻布包括印染马尼拉麻布、豪华马尼拉麻布、褶皱马尼拉麻布也可作为您的设计元素。



基本系列





14x16 dpi
SH001M

17x17 dpi
SH002M

20x20 dpi
SH003M

23x23 dpi
SH2323M

DPI : 每平方英寸的密度

可以选择

方式

手织

或

机织

颜色

自然色

或

染色

或

白色

(有多达170种颜色可选择)

浆度

不上浆

或

轻浆

或

中浆

或

重浆

*以公尺贩售, 最少五十公尺一卷起。

◆ 特殊系列 ◆





SH001M-RS

14x16 dpi



SH101

小网眼



SH1414M-RG

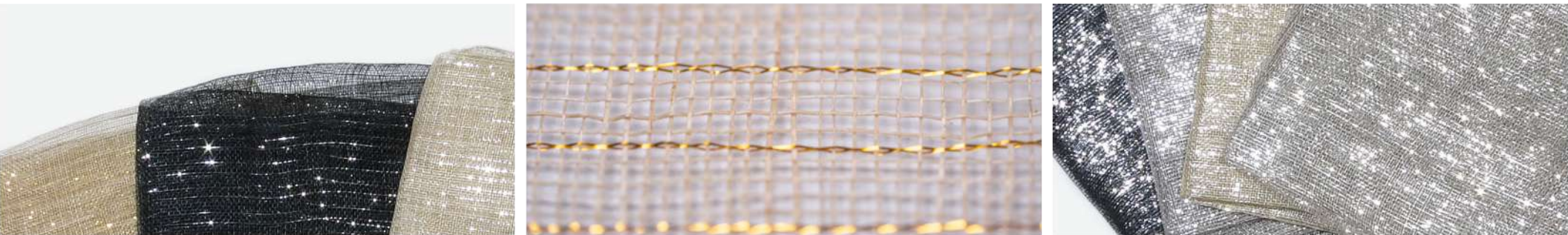
14x14 dpi

DPI : 每平方英寸的密度



SH102

大网眼



可以选择

方式

手织

或

机织

颜色

自然色

或

染色

或

白色

(有多达170种颜色可选择)

浆度

不上浆

或

轻浆

或

中浆

或

重浆

用

银色

或

金色

纱线

或是 其他设计

*以公尺贩售，最少五十公尺一卷起。

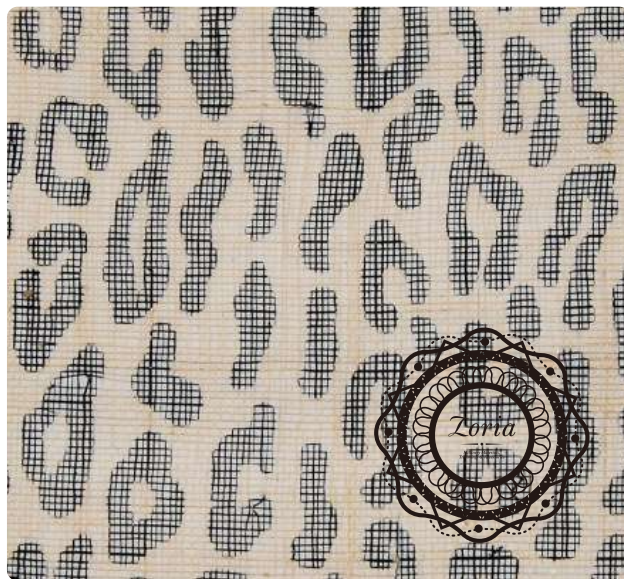


印染系列

SH8105



SH8110



SH8111



SH8112



SH8113



SH8114

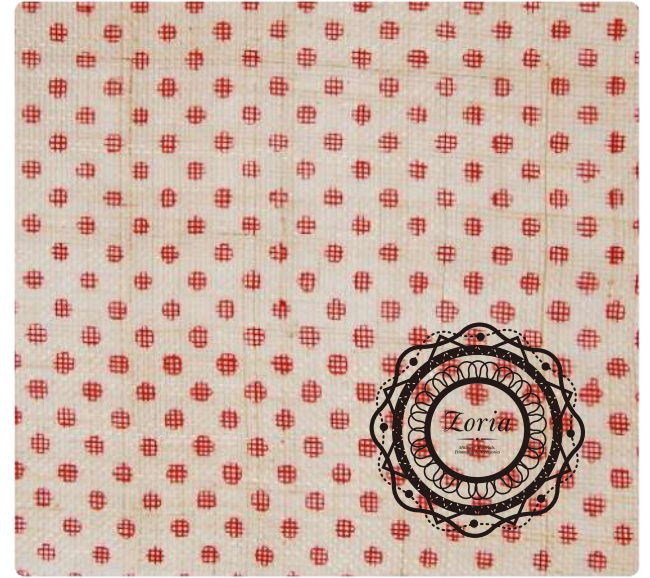
SH8114A



SH8115



SH8115A



SH8116



SH8117



SH8118

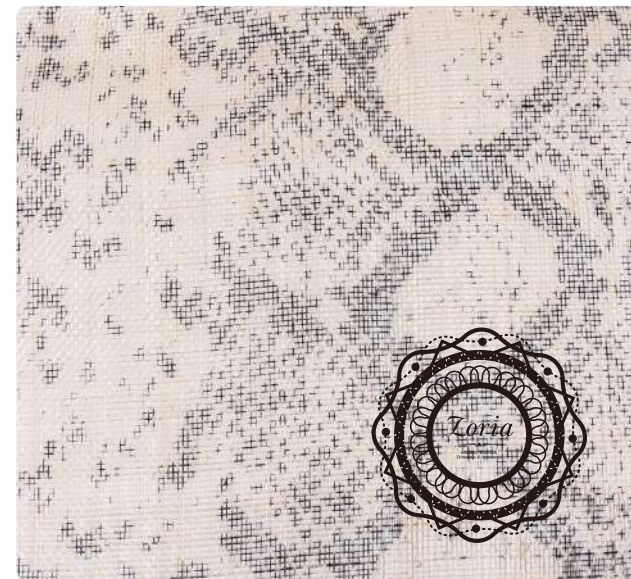
SH8119



SH8122



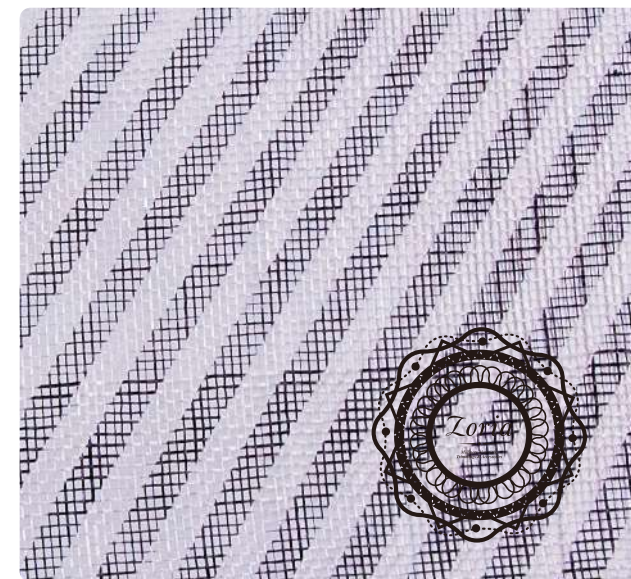
SH8130M



SH8131M



SH8132M

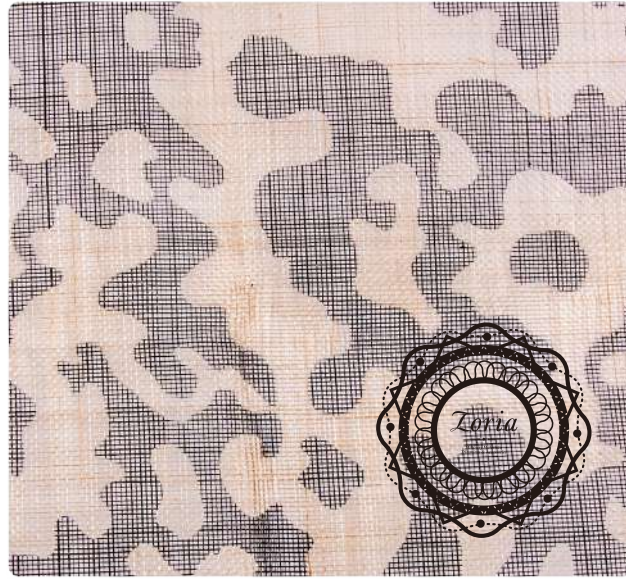


SH8133M

SH8423



SH8424



SHSP001



SHSP002

可以选择 (款式)

再选择

基本色 & 图案颜色

(有多达170种颜色可选择)

方式 或 | 或 或

若选择白色图案，即会以手绘替代列印

浆度 或 或 或

或是

可以自己提供想要印染的图案给我司。

*以公尺販售，最少五十公尺一卷起。



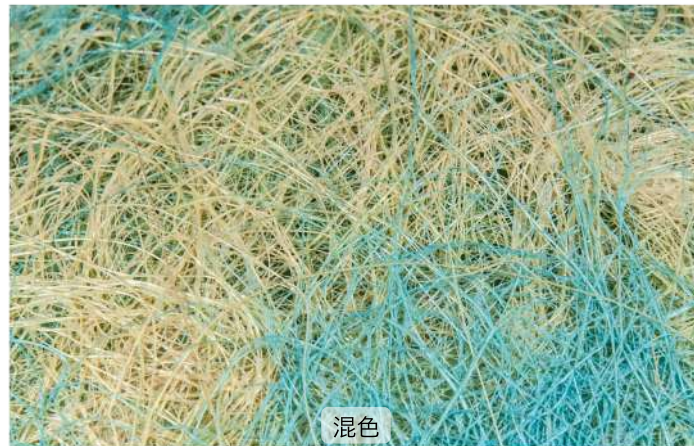
废麻

PSA001

这种天然废麻材料量长24英寸，长4公尺。
它为礼品袋，包装，活动装饰的桌旗或婚礼和特殊活动的配件创造了自然美。



单色



混色



可以选择

单色

颜色

自然色

或

染色

或

白色

(有多达170种颜色可选择)

或

混色

可以加上

银色

或

金色

纱线在 混色的废麻上

*以4公尺一卷販售。