

クリノリン ホースヘア

ホースヘアとかクリノリンとか呼ばれます。ホースヘアが丈夫で、形を作りやすい素材です。スカートの裾や帽子や洋服や飾り物などによくご利用頂けます。最初から16世紀のヨーロッパでファッションを特徴づけるもので、毎日豪華な衣装に見える素材です。

只今ホースヘアがヘッドドレスやウェディングドレスや社交ダンスドレスや豪華な衣装などによくご利用頂けます。





AD22

素材: ポリエステル

幅: 1", 1-1/2", 2", 2-1/2", 3",
4", 5", 6", 8"

糸: 無し
 片方
 両方

特徴: 生地

AD22N

素材: ポリエステル

幅: 3/16", 5/16", 5/8", 1-1/2", 2-1/2",
2", 3", 4", 5", 6", 8"

糸: 無し
 片方
 両方

特徴: 生地、糸が無し

AD22ZC2

素材: ポリエステル

幅: 1", 1-1/2", 2", 2-1/2", 3",
4", 5", 6", 8"

糸: 無し
 片方
 両方

特徴: 生地、糸が両方

AD22L

素材: ポリエステル

幅: 1", 2", 3", 4",
6", 8"

糸: 無し
 片方
 両方

特徴: 生地、スカートを
膨らませるのは
お勧め



AD22LN

素材: ポリエステル

幅: 1", 2", 3", 4", 6", 8"

糸: 無し
 片方
 両方

特徴: 生地、スカートを
膨らませるのは
お勧め



AD22MT

素材: ポリエステル

幅: 5/16", 5/8", 1", 2", 3",
4", 5", 6"

糸: 無し
 片方
 両方

特徴: 色のグラデーション



AD22T

素材: ポリエステル

幅: 1/16", 1/8", 2/8", 3/8", 6/8"

糸: X

特徴: 管状



AD22P

素材: ポリエステル

幅: 2", 3", 4", 5", 6"

- 糸: 無し
 片方
 両方

特徴: 水平プリーツ

AD22PV

素材: ポリエステル

幅: 4 / 4-1/2"

- 糸: 無し
 片方
 両方

特徴: 垂直プリーツ

AD22PV-1

素材: ポリエステル

幅: 4 / 4-1/2"

- 糸: 無し
 片方
 両方

特徴: スラッシュプリーツ



AD228

素材: ポリエステル
幅: 3", 4", 5", 6"

糸: 無し
 片方
 両方

特徴: フロック加工

AD22A

素材: ポリエステル/ラメ
幅: 2", 3", 4", 5", 6"

糸: 無し
 片方
 両方

特徴: ラメ糸

AD22B

素材: ポリエステル/ラメ
幅: 2", 3", 4", 5", 6"

糸: 無し
 片方
 両方

特徴: ラメ糸

AD22D2

素材: ポリエステル
幅: 6"

糸: 無し
 片方
 両方

特徴: 糸付け



AD22G2

素材: ポリエステル

幅: 3", 4", 6"

糸: 無し
 片方
 両方

特徴: クリスクロス

AD22K

素材: ポリエステル/ラメ

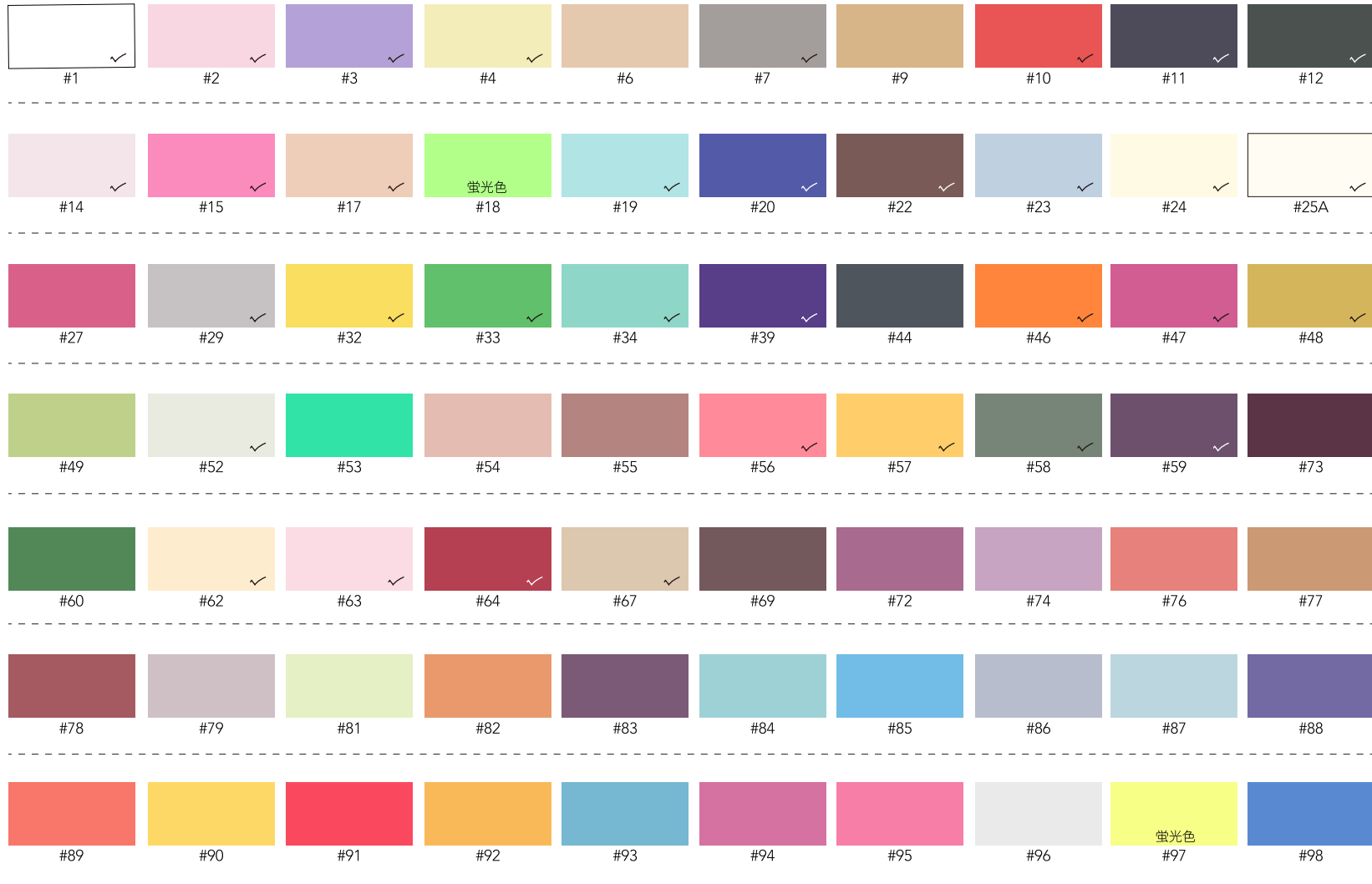
幅: 3", 4", 6"

糸: 無し
 片方
 両方

特徴: ラメ

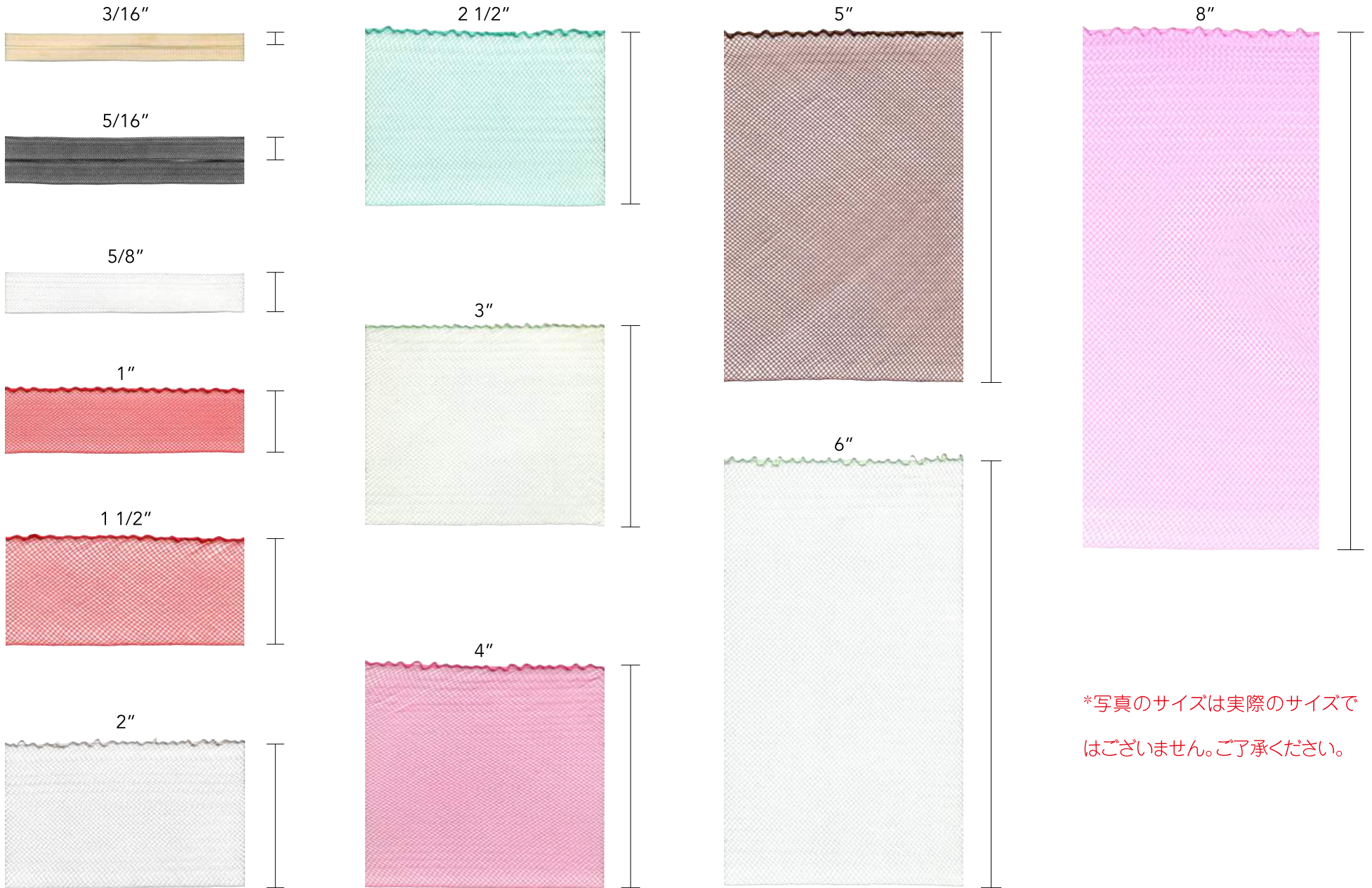
AD22 / AD22N カラーカード

“✓”がある色がフロック加工できます

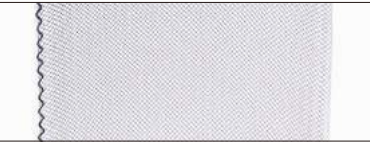



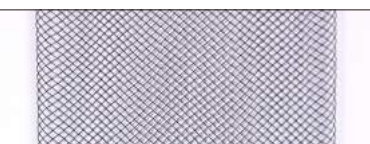




*写真と実際のサンプルではカラーが異なる場合がございます

ホースヘアブレード サイズ一覧表



*写真のサイズは実際のサイズで
はございません。ご了承ください。

素材 ポリエステル	横幅 (インチ)	長さ (ヤード)	糸 (無し / 片方 / 両方)	特徴
	AD22 1", 1-1/2"	144 YD	無し	生地
	AD22ZC2 2", 2-1/2", 3", 4", 5", 6", 8"	72 YD 36 YD	両方	生地
	AD22N 3/16", 5/16", 5/8", 1", 1-1/2", 2", 2-1/2", 3", 4", 5", 6", 8"	144 YD	無し	生地
	AD22L 1", 2", 3", 4", 6", 8"	72 YD 36 YD	片方	生地 AD22より硬い
	AD22LN 1", 2", 3", 4", 6", 8"	72 YD 36 YD	無し	生地 AD22Nより硬い
	AD22MT 5/16", 5/8" 1", 2", 3", 4", 5", 6"	144 YD 72 YD 36 YD	片方	色のグラデーション
	AD22T 1/16", 1/8", 2/8", 3/8", 6/8"	36 YD	X	管状

素材 ポリエステル

横幅 (インチ)

長さ (ヤード/インチ)

糸
(無し / 片方 / 両方)

特徴



AD22P

2", 3", 4", 5", 6"

18 YDS

片方

水平プリーツ



AD22PV

4 / 4-1/2"

30 INCH

片方

垂直プリーツ



AD22PV-1

4 / 4-1/2"

30 INCH

片方

スラッシュプリーツ

素材 ポリエステル

横幅 (インチ)

長さ (ヤード)

糸
(無し / 片方 / 両方)

特徴



AD228

3", 4", 5", 6"

36 YD



フロック加工



AD22A

2", 3", 4", 5", 6"

36 YD

片方

ラメ糸



AD22B

2", 3", 4", 5", 6"

36 YD

片方

ラメ糸



AD22D2

6"

36 YD

片方

糸付け



AD22G2

2", 3", 4", 5", 6"

36 YD

片方

クリスクロス



AD22K

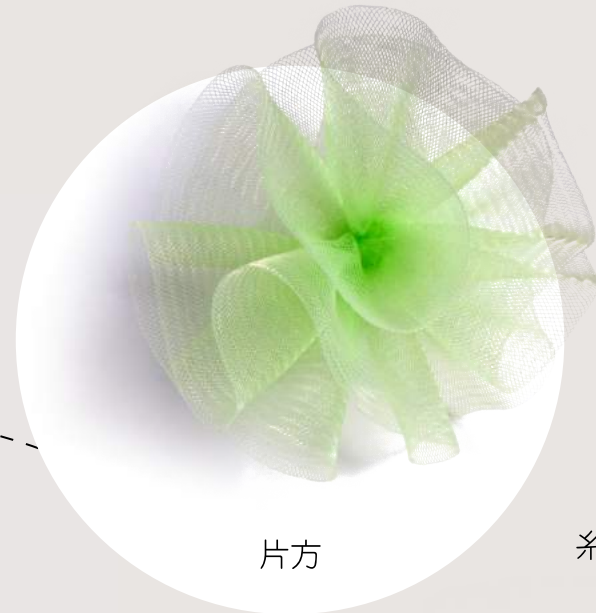
3", 4", 6"

36 YD

片方

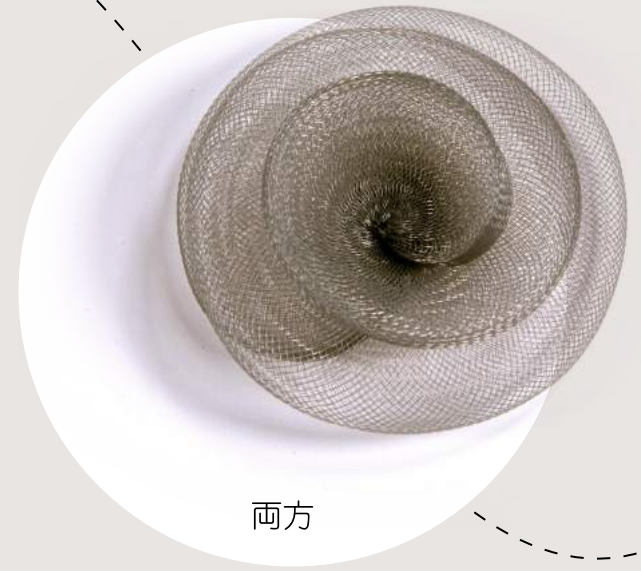
ラメ

クリノリンボウのシリーズは全部手作りです。色々な変化
ができます。一本糸と二つの糸をできたボウは写真の通りです。

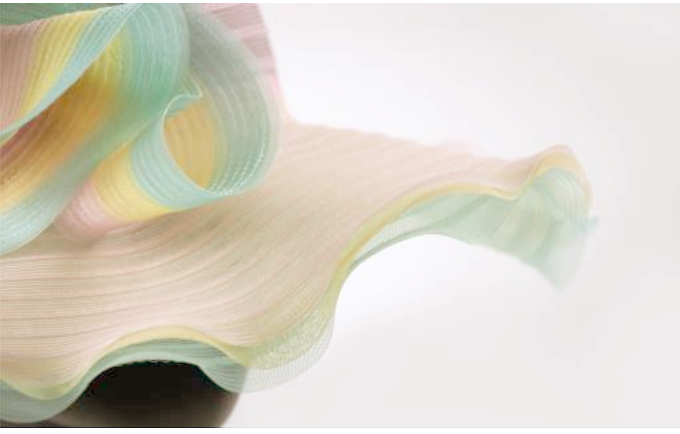


片方

糸



両方



AD22 5/16", 5/18"	AD22PV-1	AD22 3", 4" AD22N 6"
AD228	AD22P, AD22PV	
AD22T 3/8"		



帽子や飾り物などにおすすめで、なかなか優秀な素材です。